



SC Ufficio Tecnico e Patrimonio



PNRR - Piano Nazionale di Ripresa e Resilienza (PNRR) - Rafforzamento dell'assistenza sanitaria intermedia e delle sue strutture Case di Comunità)

CUP: G92C26000100002

COMMITTENTE: ASL 8 Cagliari
Struttura Complessa Ufficio Tecnico e Patrimonio
Sede operativa: Cittadella della Salute, via Romagna n. 16
Padiglione H, Cagliari
Tel. 0706097941
Email: direzione.generale@aslcagliari.it

INTERVENTO:
Piano Nazionale di Ripresa e Resilienza (PNRR) - Rafforzamento dell'assistenza sanitaria intermedia e delle sue strutture Case di Comunità)
LAVORI DI MANUTENZIONE STRAORDINARIA CDC SPOKE SAN NICOLO' GERREI IN OVERBOOKING DISTRETTO TERRITORIALE N° 4 SARRABUS GERREI

PROGETTO ESECUTIVO

Responsabile fase della Progettazione/Affidamento/ Esecuzione:	Geom. Antonio Cotza
Ingegnere incaricato: Ing. Stella Gorini	CSP/CSE: Ing. Stella Gorini
Collaboratori:	Direzione Lavori: Ing. Stella Gorini
Opere edili: Ing. Stella Gorini	R.U.P.: Geom. Antonio Cotza

OGGETTO: LAVORI EDILI

DATA:

21/05/2026

SCALA:

1:100

ELABORATO: 02

TAVOLA 1

Revisione:

Descrizione:

Data:

Il Progettista
Ing. Stella Gorini



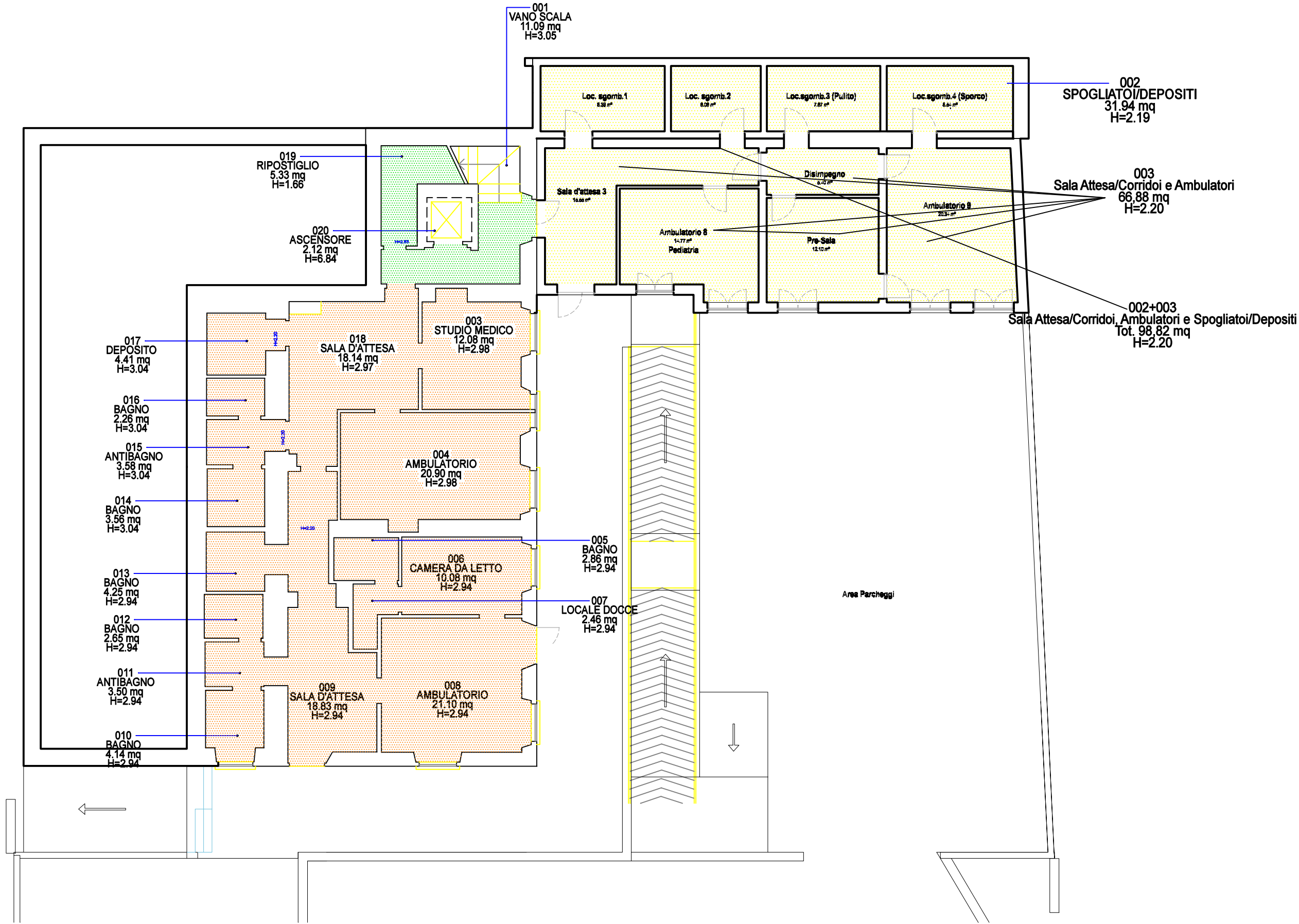
Stella Gorini
Ordine degli Ingegneri
della Provincia di
Cagliari
Ingegnere
22.05.2026 08:44:39
GMT+01:00

Il R.U.P.
Geom. Antonio Cotza



ANTONIO
COTZA
22.05.2026
08:49:29
GMT+01:00

Il Direttore SC Ufficio Tecnico e Patrimonio
Ing. Fabio Francesco Farci



SL CAGLIARI

n.

01

Edificio:
SAN NICOLO' GERREI
Via Eleonora D'Arborea
Piano Seminterrato

Scala:

Data:

Maggio 2026

SPAZIO FIRME

Per la Direzione Sanitaria



SC Ufficio Tecnico e Patrim

